

# Sygefravær og udstødning: betydningen af social arv, arbejds miljø og personlige forhold



Institut for Folkesundhedsvidenskab, Københavns  
Universitet

Arbejdsmedicinsk Klinik i Herning  
Arbejdsmedicinsk Klinik i Glostrup

Arbejds miljø forskningsfondens årskonference 2008

---

# ASUSI-projektet

- et projekt om

**A**rbejdsmiljø

**S**ygefravær

**U**dstødning

**S**ocial Arv og

**I**ntervention

---

## Deltagere

- *Institut for Folkesundhedsvidenskab, Københavns Universitet*
  - professor Elsebeth Lyng
  - ph.d-studerende, cand. mag. Kristina Johansen
  - ph.d-studerende, cand. scient. Torill Tverborgvik
- *Arbejdsmedicinsk Klinik i Herning*
  - professor Johan Hviid Andersen
  - ph.d-studerende, sociolog, Claus D. Hansen
- *Arbejdsmedicinsk Klinik i Glostrup*
  - overlæge Sigurd Mikkelsen
  - ph.d-studerende, læge Trine Rønde Kristensen

---

## Overblik

- Sygefravær og sygedagpenge i de sidste 20-30 år
- Social arv, arbejdsmarkedstilknytning og sygefravær
- ASUSI-DREAM undersøgelsen
  - samlet analyse
  - sygenærvær
- Hospitalsprojektet
- Faustprojektet

[www.asusi.dk](http://www.asusi.dk)

---

# Sygefravær og sygedagpenge i de sidste 20-30 år

## Datakilder

### 1. Danmarks Statistik

1973-2007: dagpenge, antal udbetalte uger

Bemærk ingen nævner

2003-2007: modtagere/beskæftigede

### 2. Dansk Arbejdsgiverforening

1973-2007: sygefraværsdage/arbejdsdage

### 3. Personalestyrelsen

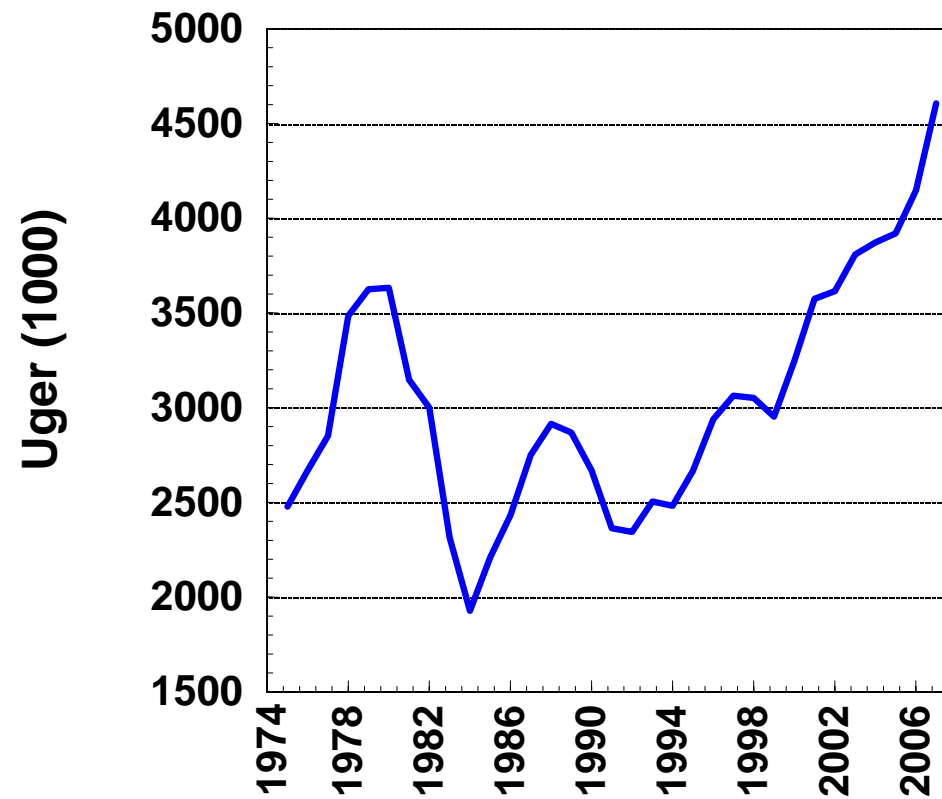
1984-2007: gns. antal sygefraværsdage/ansat/år

### 4. Arbejdskraftundersøgelsen

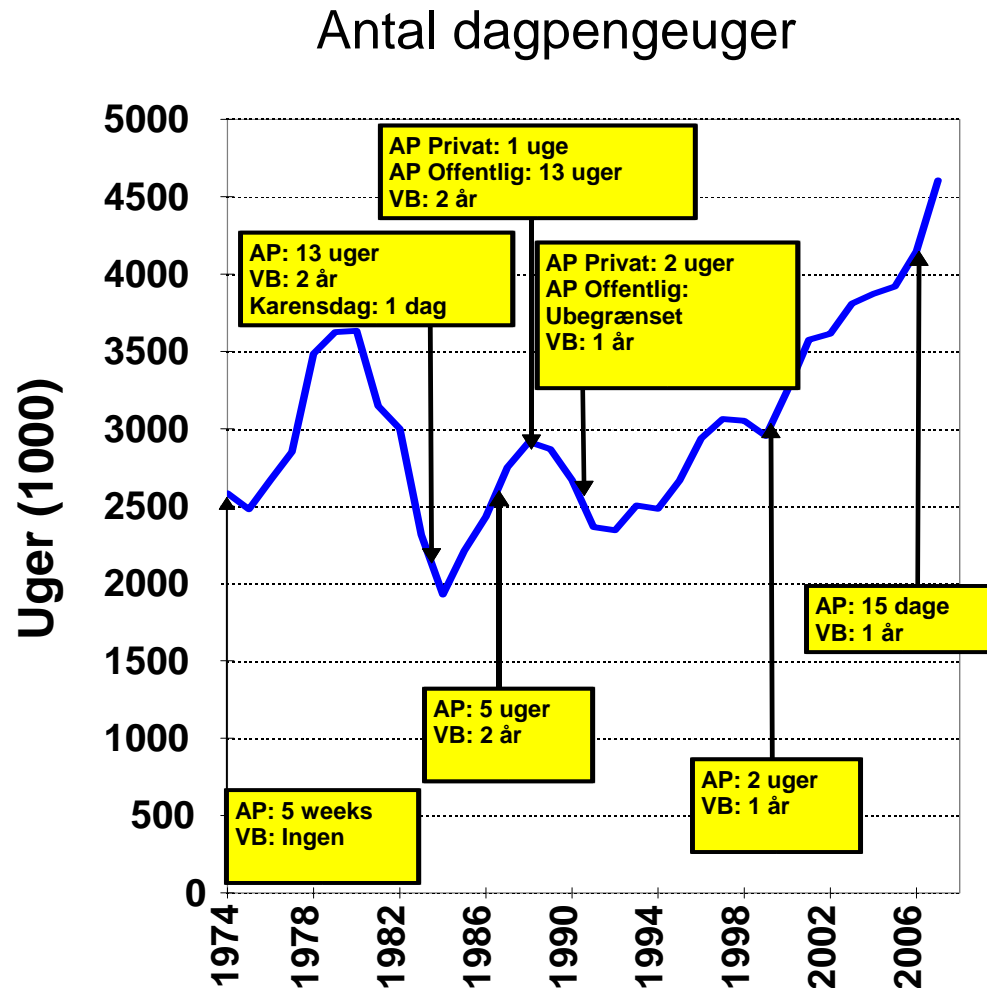
1984-2007: min. 1 uge fravær pga. sygdom/ beskæftigede

## Sygefravær og sygedagpenge i de sidste 20-30 år

Antal dagpengeuger



# Sygefravær og sygedagpenge i de sidste 20-30 år



AP: Arbejdsgiverperiode  
off./priv.

VB: Varighedsbegrænsning

Karensdage

Ledighed

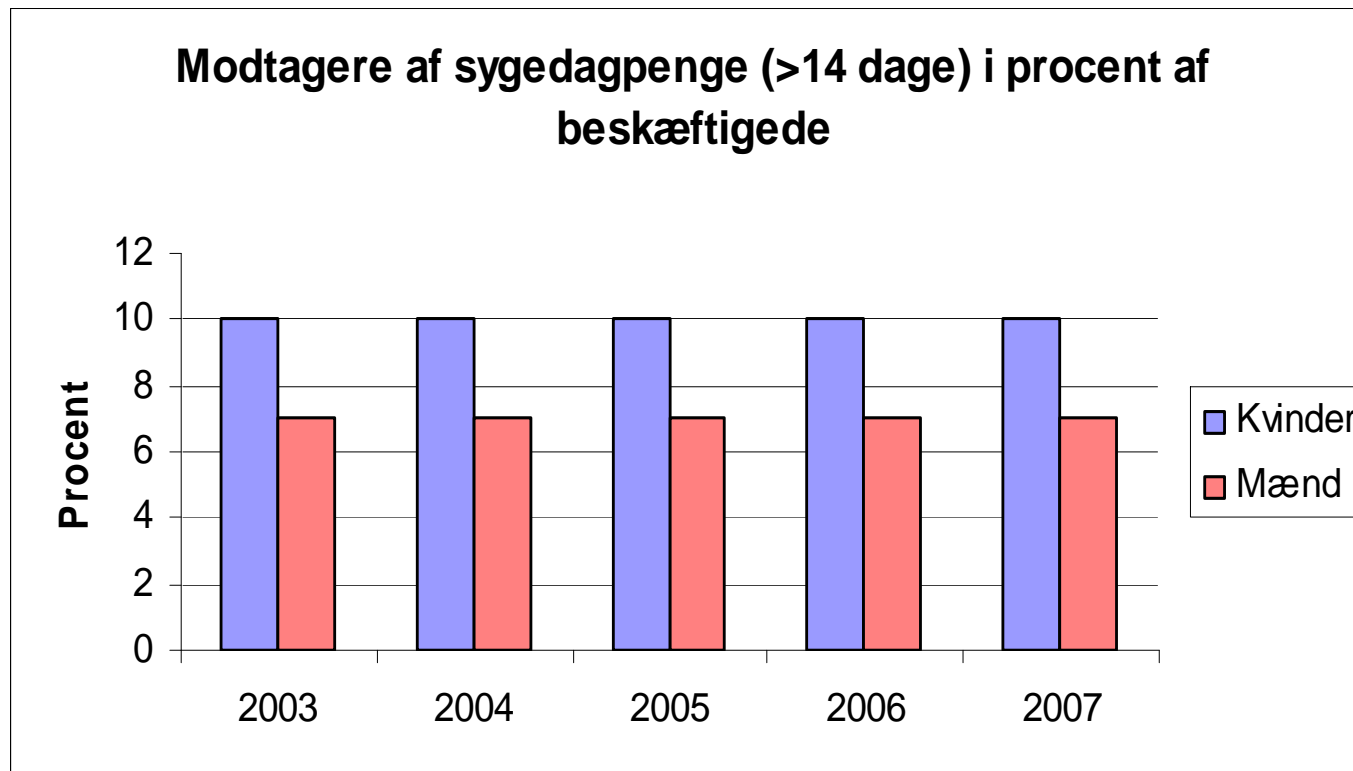
Erhvervsfrekvens

Arbejdsgiverforsikring,

Antal i flexjob, kronisk syge

Privatiseringer

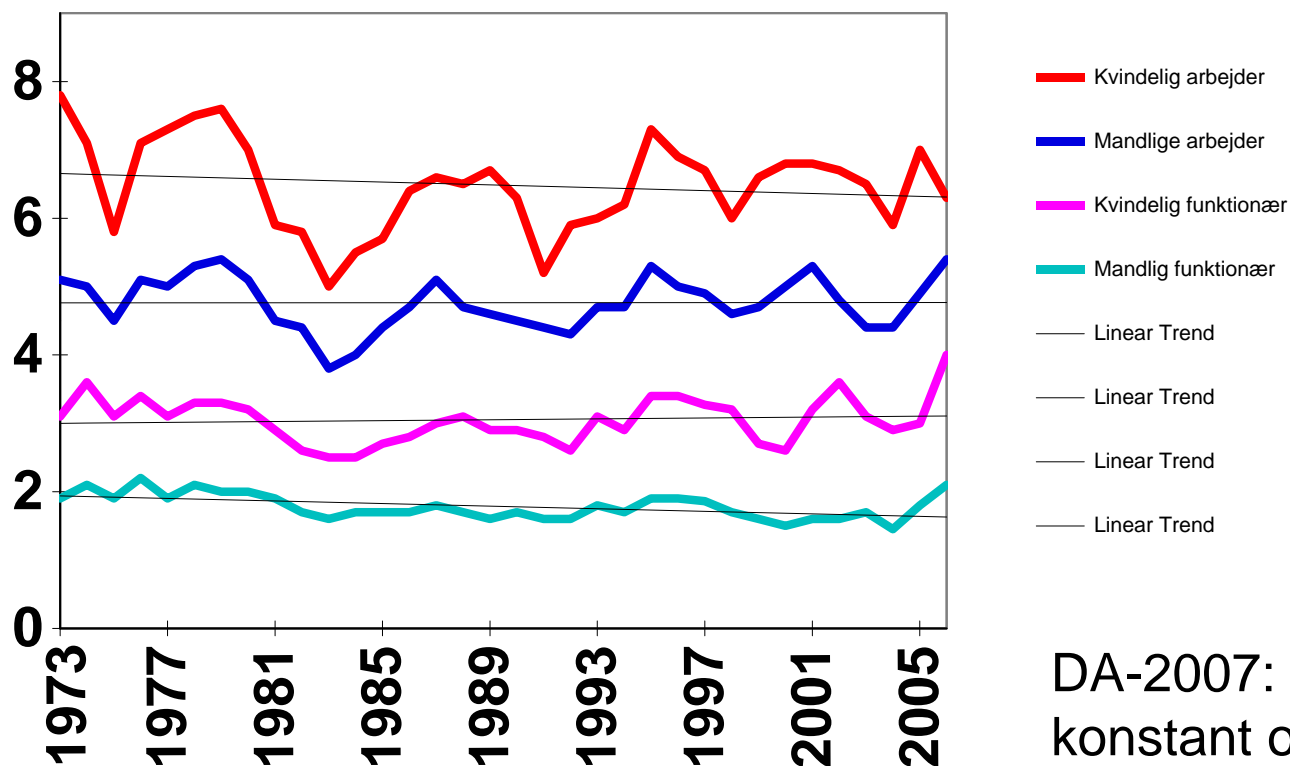
## Sygefravær og sygedagpenge i de sidste 20-30 år



Kilde: Danmarks Statistik, statistikdatabanken 2008

## Sygefravær og sygedagpenge i de sidste 20-30 år

Dansk Arbejdsgiverforening:  
Antal sygefraværersdage/ mulige arbejdsdage

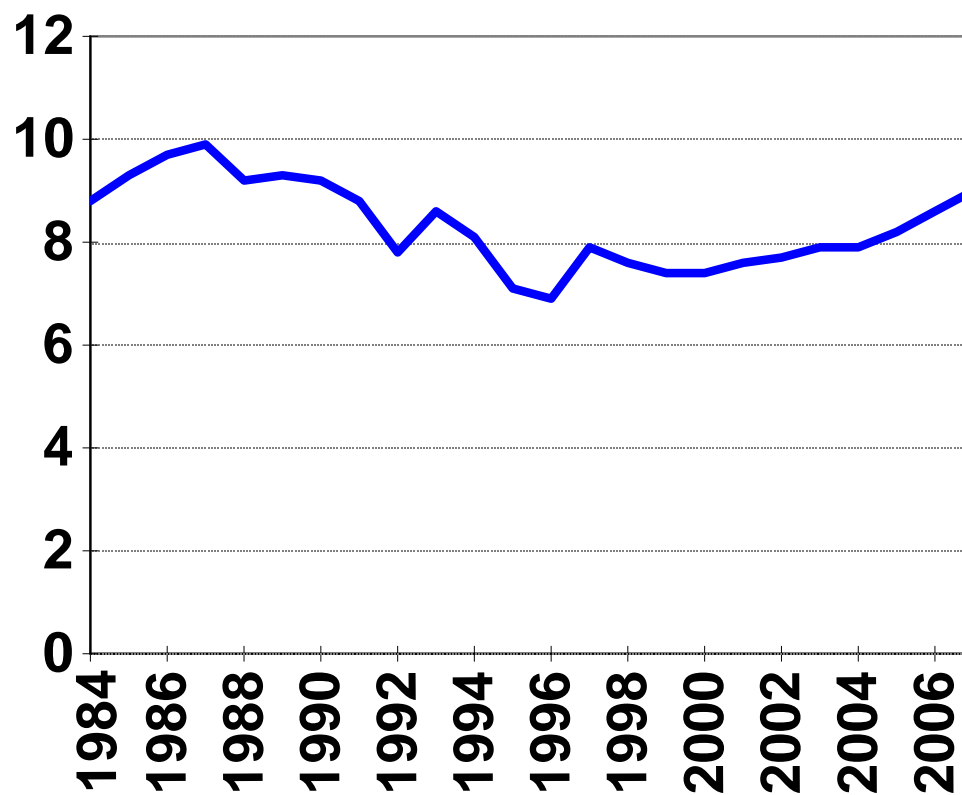


DA-2007: lille fald,  
konstant over 10 år

## Sygefravær og sygedagpenge i de sidste 20-30 år

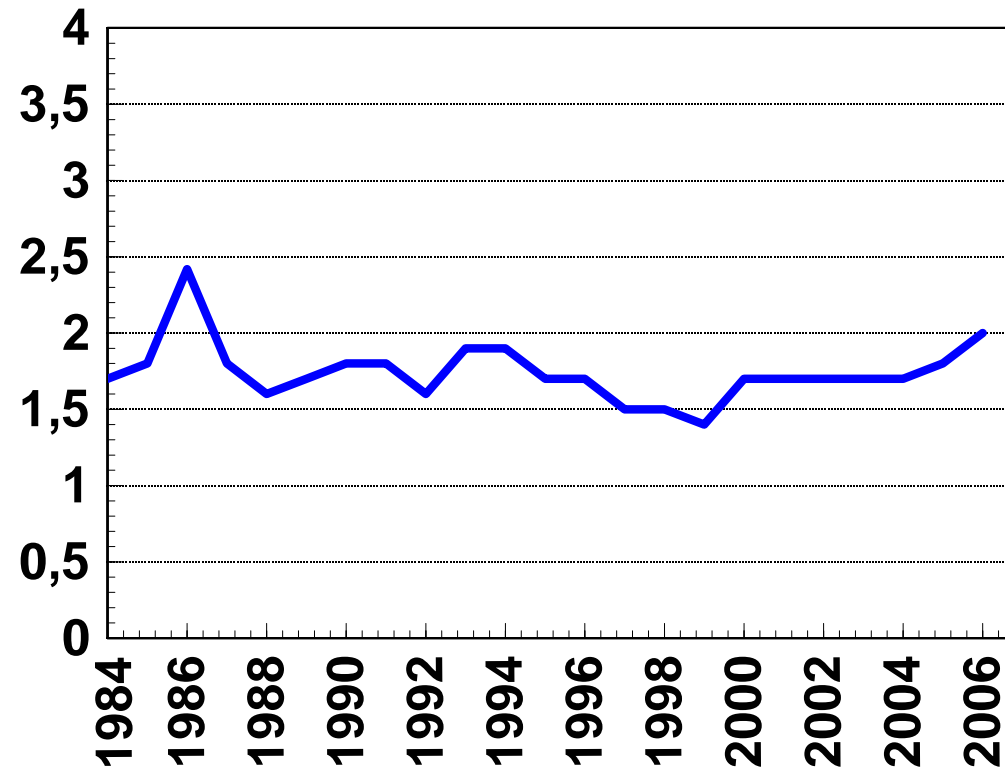
Personalestyrelsen:

Gennemsnitlig antal fraværsdage pr. ansat/ år



## Sygefravær og sygedagpenge i de sidste 20-30 år

Arbejdskraftundersøgelserne: Fravær i mindst en hel uge pga. sygdom, i % af alle beskæftigede



---

## Sygefravær og sygedagpenge i de sidste 20-30 år

### Konklusion:

- Vi forstår her sygefravær som andelen af beskæftigede, der er fraværende pga. sygdom
- Alle datakilder har betydelige begrænsninger
- Men med forbehold for de betydelige begrænsninger, der er i alle datakilder, peger tallene ikke på en stigning i sygefraværet

---

## Social arv og arbejdsmarkedstilknytning

- Formål: Slår den sociale arv igennem i arbejdsmarkedstilknytning og sygefravær?
- Arbejdsmarkedstilknytning blev defineret som den tid, hvor man har tjent sine egne penge
- Sygefravær kunne ikke følges over så lang tid pga ændringer i data

---

## Social arv og arbejdsmarkedstilknytning

### Registerforskningsprojekt

#### Barn-mor-far registeret

Omfatter alle kvinder født fra 1930 og fremefter med alle deres børn og børnenes fædre

#### Tid i Danmark - CPR

Måler for hver person i hvilket tidsrum mellem 30 og 59 års alderen, de har været tilstede i Danmark - Risikoår

#### Arbejdsmarkedstilknytning

Måler den andel af hvert risikoår, hvor personen har tjent sine egne penge. Variablen dannes ud fra oplysninger i 4 registre i Danmarks Statistik

---

## Social arv og arbejdsmarkedstilknytning

### Studiepopulation

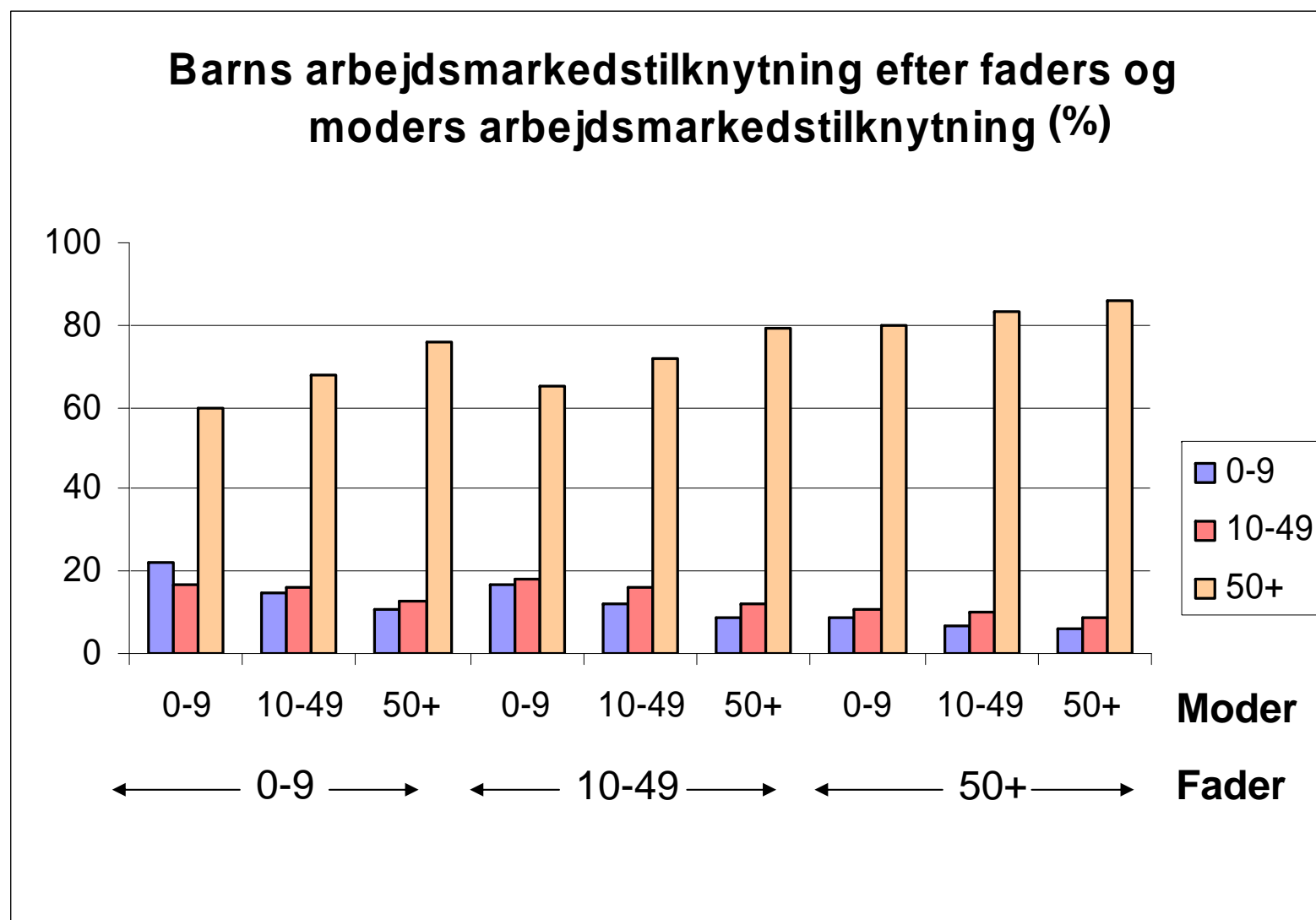
Børn registreret med både en mor og en far

- 3.036.521 børn
- 1.406.246 mødre
- 1.397.982 fædre

### Mål for arbejdsmarkedstilknytning

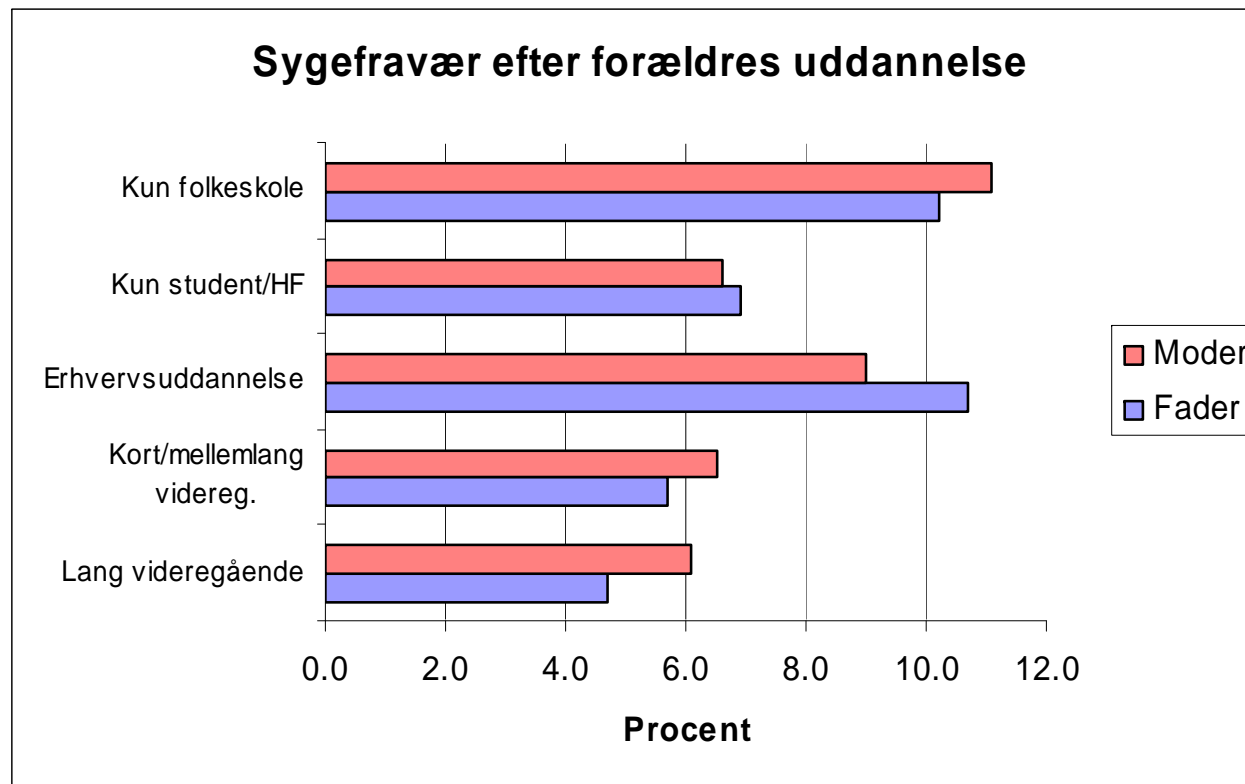
- Beskæftigelsesgrad: procent af risikotid med egne tjente penge

## Social arv og arbejdsmarkedstilkn ytning



## Social arv og sygefravær

Social arv: moders og faders uddannelse (højeste ved 30 år)  
Koblet til ASUSI-DREAM data med follow-up i 1½ år fra 2004.



---

## Social arv, konklusion

- Der er en klar social arv i tilknytningen til arbejdsmarkedet
- Dog klarer langt størstedelen af børnene sig godt på arbejdsmarkedet, selv hvis forældrene har svag arbejdsmarkedstilknytning
- Der er en klar social arv mht. sygefravær

---

## ASUSI-DREAM undersøgelsen

- tilfældigt udsnit af personer i arbejde i Danmark (kernearbejdsstyrken)
- 14.241 (70%) besvarede spørgeskema om bl.a. psykisk og fysisk arbejdsmiljø, personlige forhold etc.
- sygefravær målt i 1½ år efter spørgeskemabesvarelsen
- sygefravær over 14 dage, registreret i DREAM

---

## Sygefravær og sygenærvær, selvrapporteret (ASUSI)

### **Sygefravær:**

Hvor mange gange har du sygemeldt dig de sidste 12 måneder?

[ingen, 1 gang, 2-3 gange, 4-5 gange, 6-10 gange, >10 gange]

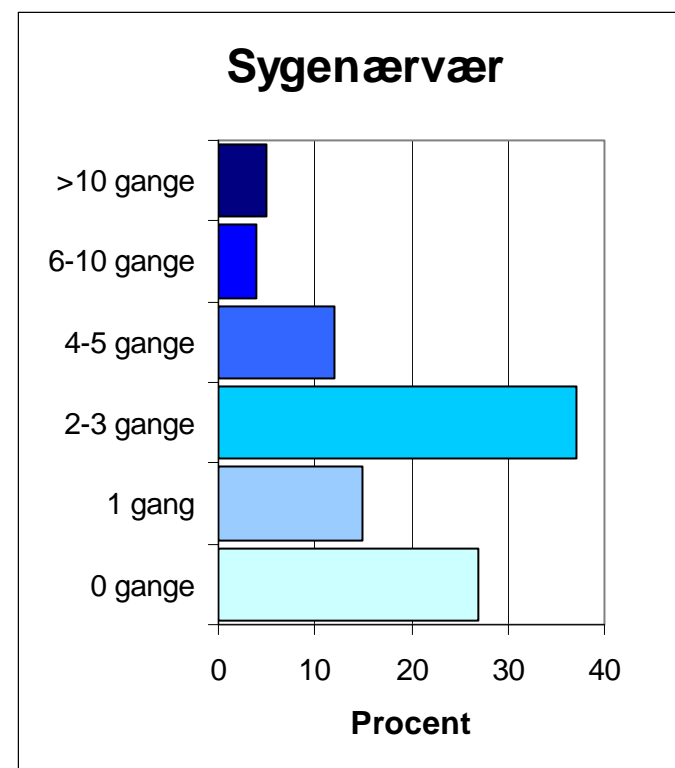
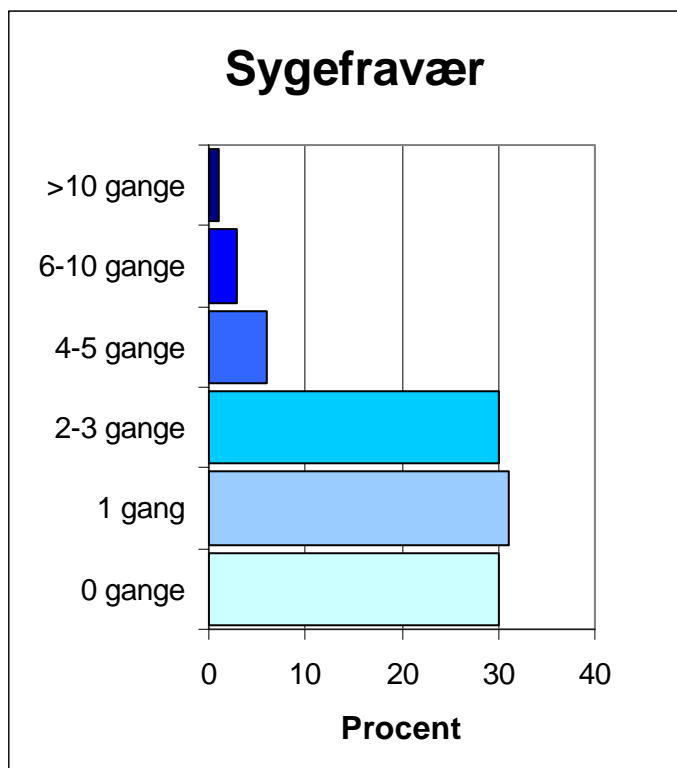
### **Sygenærvær:**

Hvor mange gange inden for de sidste 12 måneder er du gået på arbejde, selvom du med rimelighed kunne have meldt dig syg?

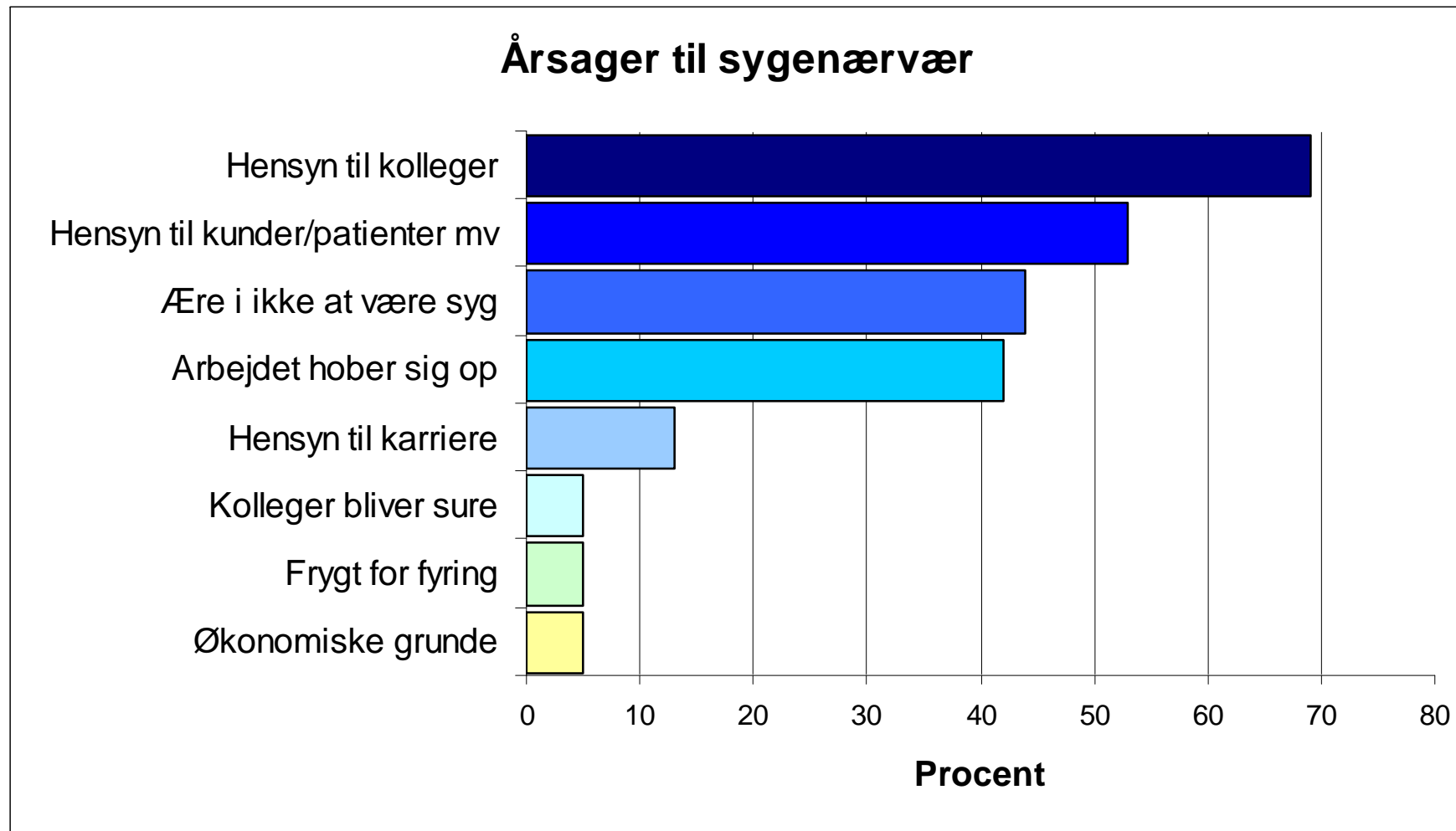
[ingen, 1 gang, 2-3 gange, 4-5 gange, 6-10 gange, >10 gange]

## Sygefravær og sygenærvær

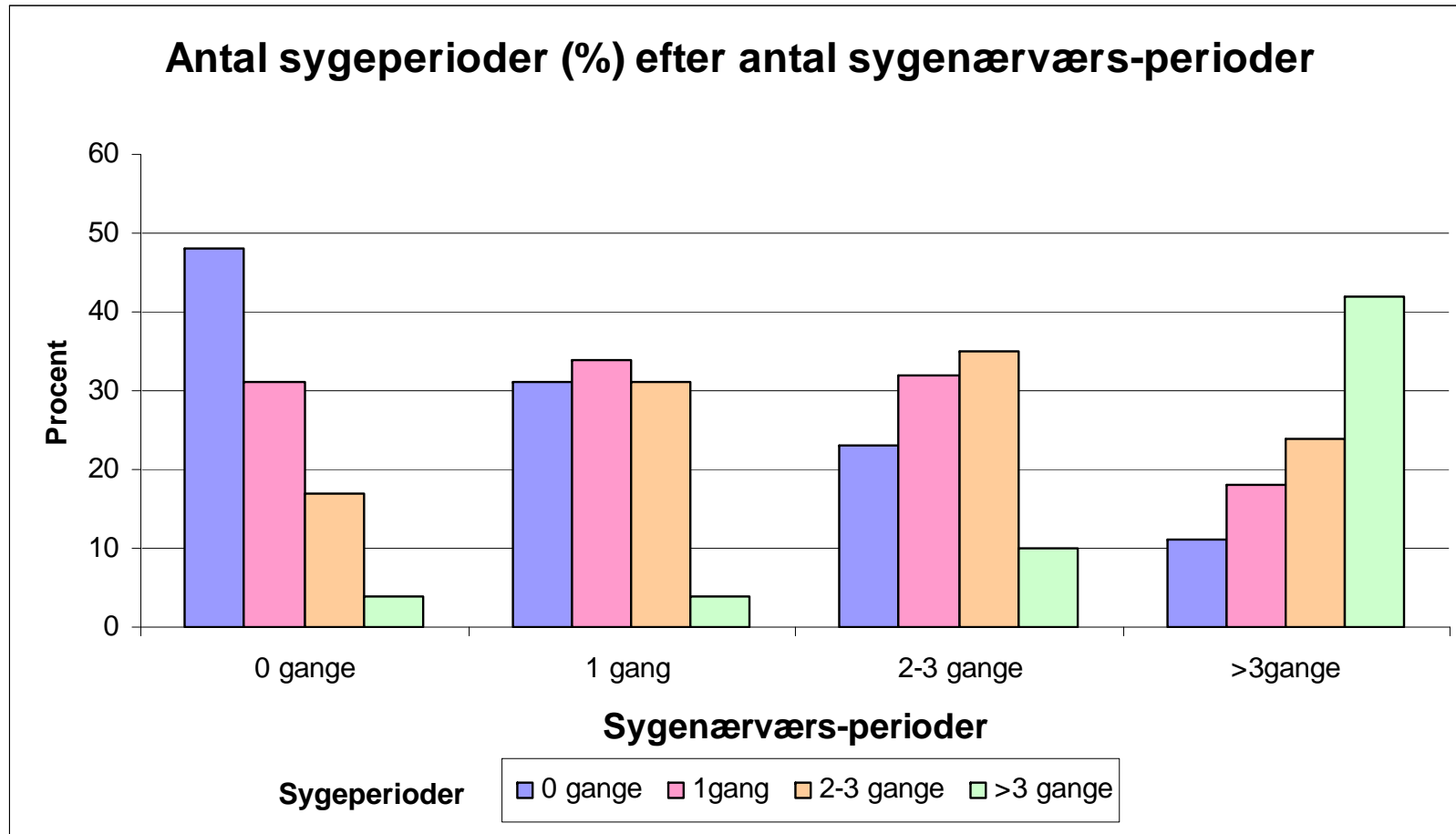
Antal gange med sygefravær og sygenærvær de sidste 12 mdr.  
(ASUSI)



## Årsager til sygenærvær



## Sygefravær ved sygenærvær



---

## Sygenærvær, risikofaktor for sygefravær?

Sygenærvær de sidste 12 måneder var en risikofaktor for objektivt registreret sygefravær (>14 dage) i de efterfølgende 1½ år, korrigeret for sygefravær i foregående år.

Risikoen for sygefravær >14 dage blev øget med 55%

Risikoen for sygefravær >2 mdr. blev øget med 78%

---

## Hospitals undersøgelsen

- hospital i Region Hovedstaden
- 2331 (84%) besvarede spørgeskema om psykisk arbejdsmiljø, personlige forhold mv.
- sygefravær målt i 1 år efter,  
opdelt i sygefraværsperioder:
  - korte (1-3 dage),
  - mellemlange (4-14 dage)
  - lange (over 14 dage)

---

## Psykisk arbejdsmiljø og sygefravær i hospitalsundersøgelsen

Krav

Kontrol

Støtte

Mening

Involvering

Forudsigelighed

Rolleklarhed

***Ledelses-tilfredshed***

***Rollekonflikter***

Fællesskab

Anstrengelse

Belønning

Lyst til at gå på arbejde

Oplevet fysisk belastning

Utryghed

***Trusler og vold***

***Generel arbejdstilfredshed***

## Psykisk arbejdsmiljø og sygefravær i ASUSI-DREAM

*Krav*

*Kontrol*

*Støtte*

*Anstrengelse*

*Belønning*

***ERI (?)***

*Arbejdsklima*

*Ledelses-tilfredshed*

*Jobusikkerhed*

*Overarbejde*

*Ugentlig arbejdstid*

*Fast dagtid*

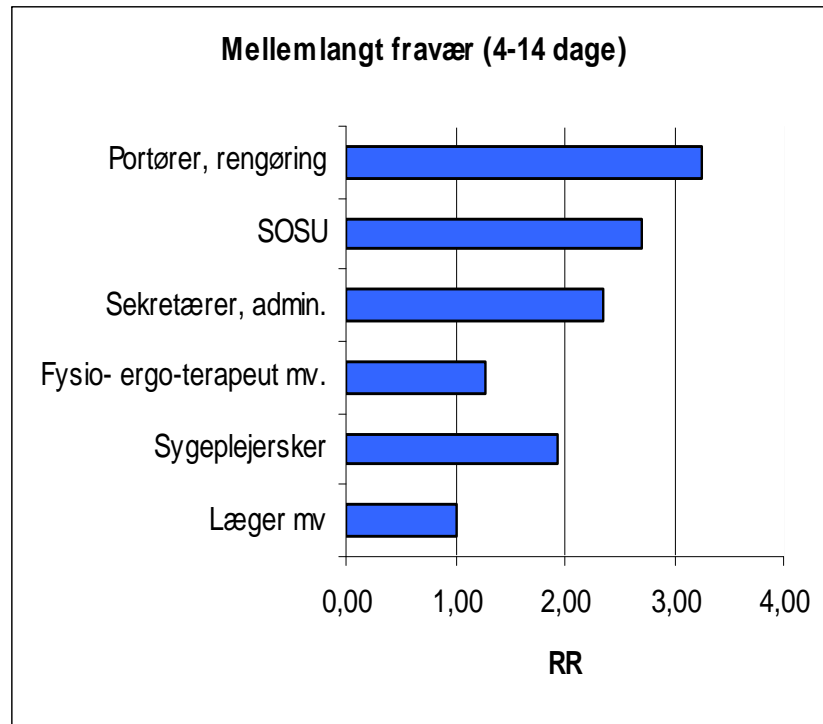
---

## Faktorer, der direkte påvirker sygefraværet

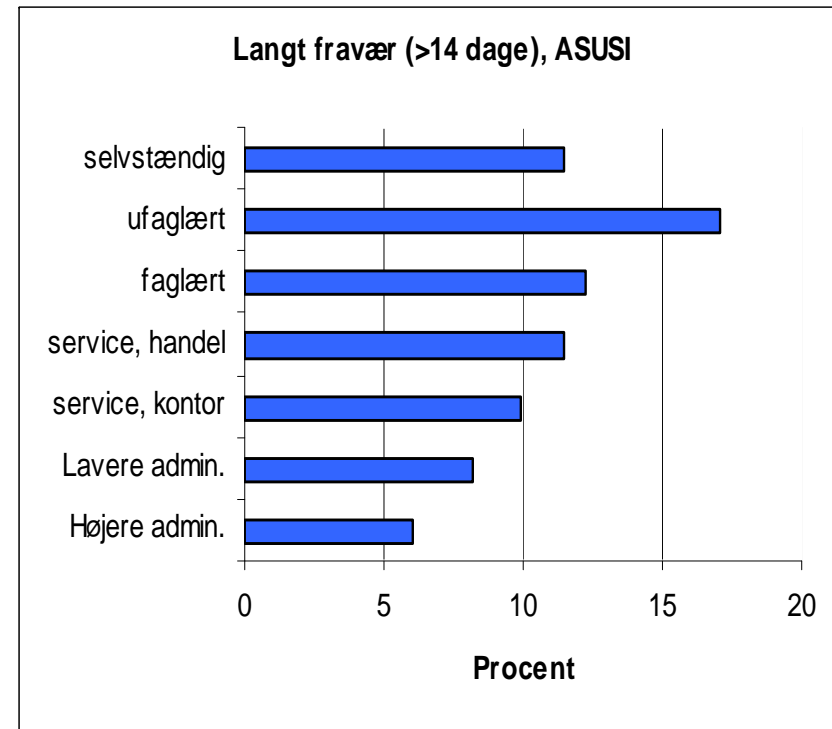
- Dårligt helbred:       selvvurderet dårligt helbred  
                                  mange lægebesøg, muskel-skelet smerter
- Lav social klasse
- Mange "psykosomatiske klager"
- Hårdt fysisk arbejde (langt fravær)
- Trusler og vold, (langt sygefravær, hospital)
- Køn (kvinder, langt sygefravær)
- Alder (ældre har mindre kort og mellemlangt sygefravær)
- Børn:                enlige med hjemmeboende børn  
                                  kvinder med hjemmeboende børn
- Bopæl i kommuner med lav befolkningstæthed, mere langtidsfravær
- Verserende arbejdsskadesag (langtidsfravær)
- Højt BMI
- Rygning

# Sygefravær og socioøkonomisk status

## Hospitalsundersøgelsen

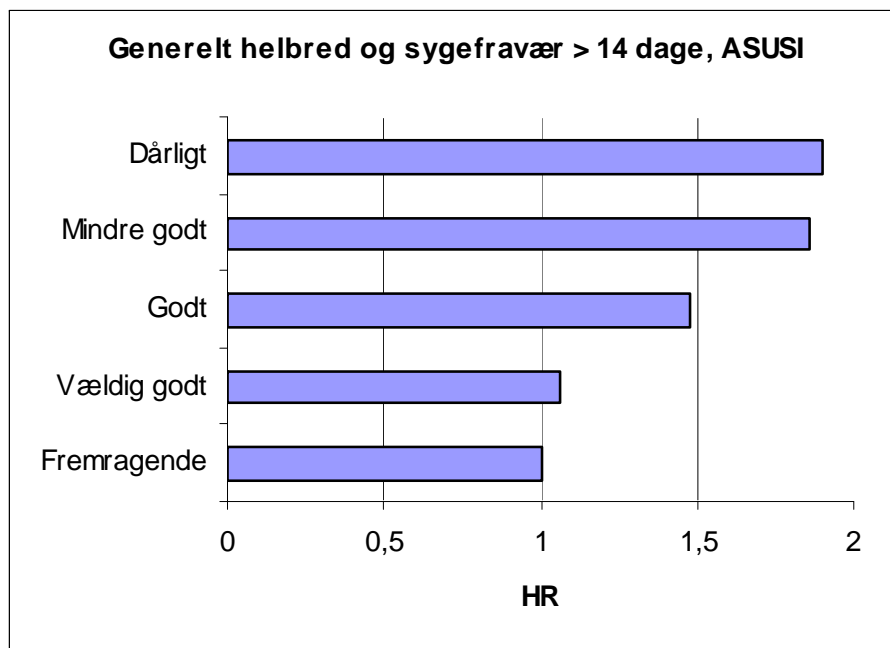


## ASUSI-DREAM undersøgelsen

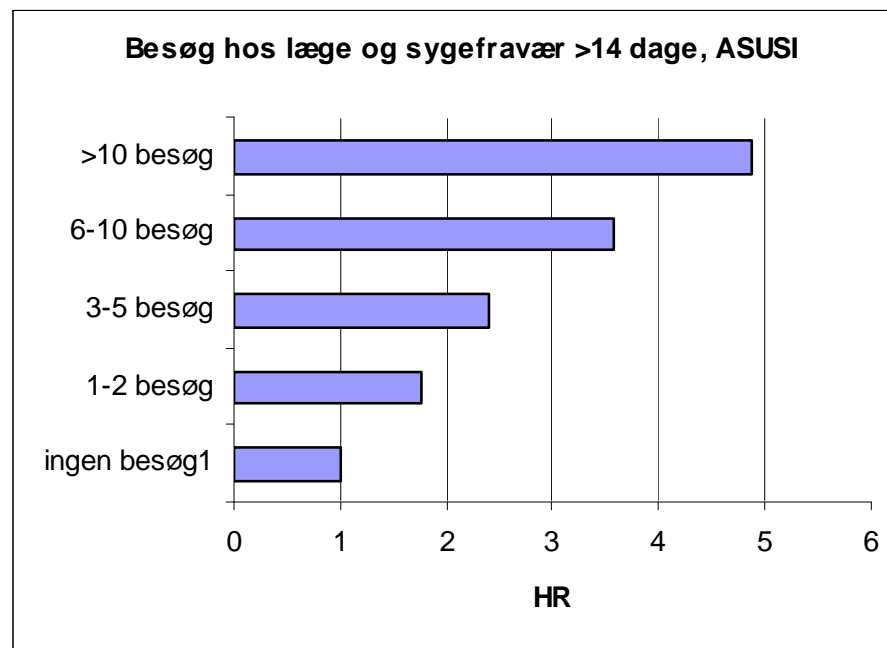


# Sygefravær, generelt helbred og besøg hos læge, ASUSI\_DREAM

## Generelt helbred og sygefravær



## Besøg hos læge og sygefravær



Tak for opmærksomheden



Institut for Folkesundhedsvidenskab, Københavns  
Universitet

Arbejdsmedicinsk Klinik i Herning  
Arbejdsmedicinsk Klinik i Glostrup

Arbejds miljø forsknings fondens årskonference 2008